

L'origamode d'emploi

	plier
	plier puis déplier
	trait de pli
	placer le doigt sur la zone
	rapprocher
	superposer
	retourner

L'origafiche

à découper et à ranger dans ta boîte



Chauve-souris

(Le Murin de Daubenton)



Mammifère



Pelage court, dense et marron, grands pieds et oreilles courtes



Envergure (sa taille avec les ailes déployées) : 24 à 27,5 cm



Reproduction en période hivernale



Milieu de vie : lisières forestières, prairies humides



Insectes (moustiques)



4 à 5 ans

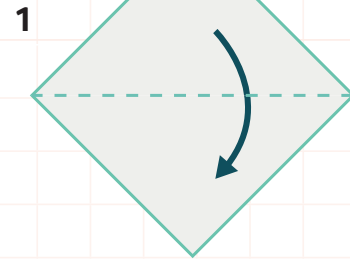
Seul mammifère à pouvoir voler, il s'oriente la nuit grâce aux ultrasons.



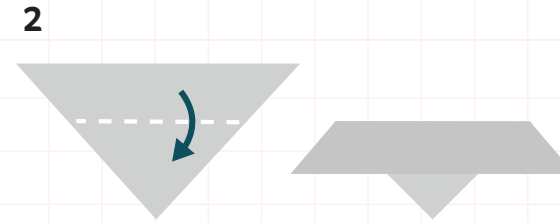
Les origanimaux du Rhône

LA CHAUVE-SOURIS

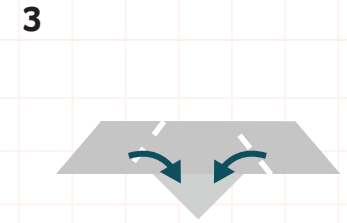
Amuse-toi à créer une chauve-souris en t'aidant des indications. N'oublie pas de prendre une feuille carrée.



1 Plier le carré en 2



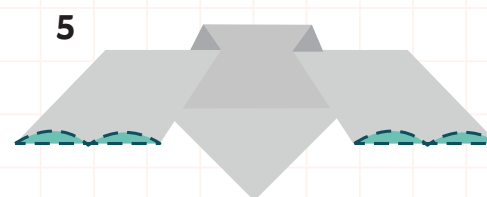
2 Rabattre la partie la plus large



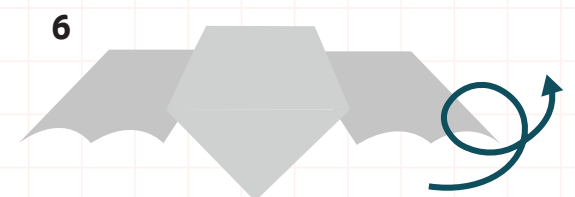
3 Plier le côté gauche et le côté droit



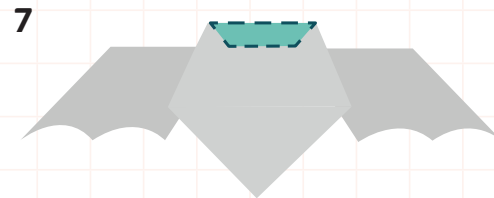
4 Replier les 2 côtés en sens inverse



5 Découper 2 arcs identiques sur le bas de chaque aile



6 Retourner le modèle (face à la chauve-souris !)



7 Découper un trapèze sur le haut de la tête de la chauve-souris pour former ses oreilles

LE PETIT PLUS

Personnalise ta chauve-souris en la coloriant et dessine lui des yeux ...

Envie de compléter ta collection d'origaflores ou d'origanimaux ?

Rendez-vous sur le site alSOURCE-cnr.fr pour découvrir tous les origamis !

