

# L'origamode d'emploi

	plier
	plier puis déplier
	trait de pli
	placer le doigt sur la zone
	rapprocher
	superposer
	retourner

## L'origafiche

à découper et à ranger dans ta boîte



### Orchidée singe (Orchis simia)



#### Flore



20 à 50 cm



Feuilles vertes et oblongues, fleurs blanc-rosé ponctuées de pourpre



Floraison d'avril à juin



Bois et pâturages



0 - 800 m

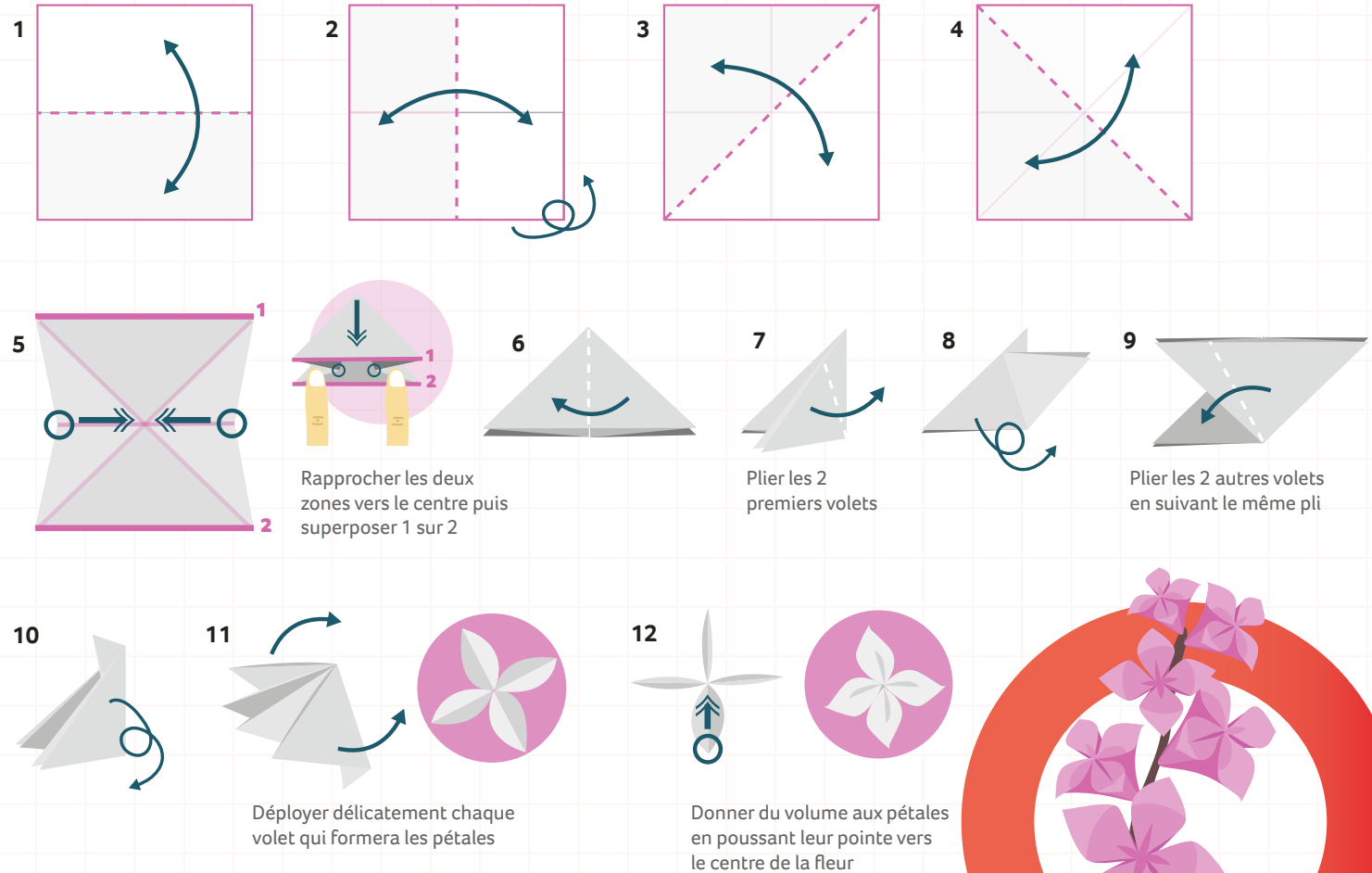
Elle tire son nom de son labelle (3<sup>ème</sup> pétale) qui rappelle un petit singe en mouvement



# Les origaflores du Rhône

## L'ORCHIDÉE

Amuse-toi à créer une fleur d'orchidée. N'oublie pas de prendre une feuille carrée de 5 à 10 cm de côté de préférence.



Envie de compléter ta collection d'origaflores ou d'origanimaux ?

Rendez-vous sur le site [alasource-cnr.fr](http://alasource-cnr.fr) pour découvrir tous les origamis !

### LE PETIT PLUS

Pour créer une orchidée singe, fais-en plusieurs et regroupe-les ! Ramasse une brindille dans la nature et fixe tes fleurs d'orchidée dessus.

