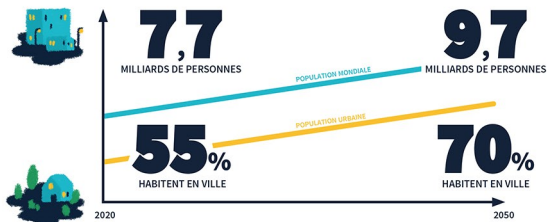


UNE DEMANDE EN EAU EN AUGMENTATION CONSTANTE

Une population mondiale toujours plus nombreuse



Une tension forte sur la ressource en eau



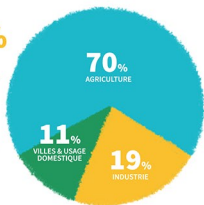
CONSUMATION D'EAU ENTRE 1900 ET 2010 à un rythme deux fois plus rapide vite que la croissance de la population.

+55%

DEMANDE EN EAU DOUCE D'ICI 2050 pour satisfaire les besoins de l'agriculture, de l'industrie et en eau potable.



RÉPARTITION DES PRÉLÈVEMENTS EN EAU DOUCE À L'ÉCHELLE MONDIALE :



Une ressource plus rare

3,6

MILLIARDS DE PERSONNES vivent dans des zones où l'eau est une ressource rare au moins un mois / an.



1,7

MILLIARD DE PERSONNES vivent déjà dans des bassins fluviaux où la consommation d'eau dépasse la recharge de surface & souterraines.

40%

DE LA POPULATION MONDIALE sera confrontée à des pénuries d'eau d'ici 2050.

